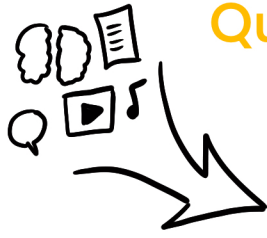


# — FICHE HEURISCOPE —



## Quelle est la source de l'information ?

- un texte dense
- un texte plan
- une vidéo
- un exposé
- un entretien de 7 mn
- des connaissances internes
- un livre
- autres : ...

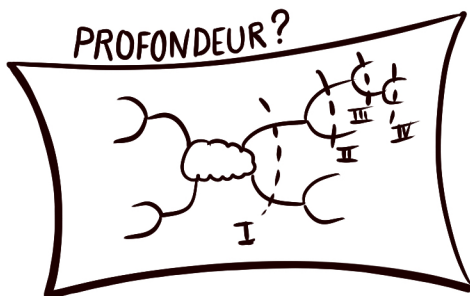


[www.esimon-visuel.com](http://www.esimon-visuel.com)

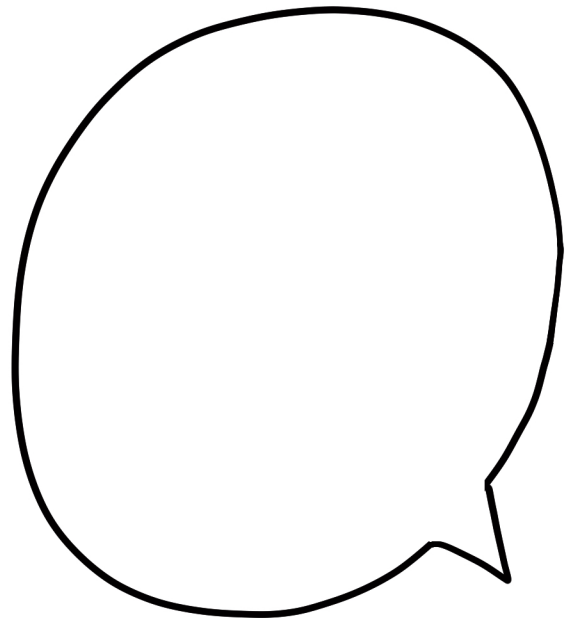
## Quelle préparation du support en amont ?

Carte en noir et blanc avec :

- une arborescence
- complète
- partielle
- branches principales nommées
- cœur de carte précisé
- pictogrammes réalisés



## Quelle consigne transmettre aux apprenants ?



## Quelle production finale pour les apprenants ?



- une belle carte en couleurs
- un texte structuré
- un plan
- une vidéo commentée de la carte
- un oral
- un panneau
- autres : ...

À photocopier ...

Remarques ...